

A stylized green tree with a rounded canopy and a simple trunk, positioned behind the word "WALD" in the title.

I WALD COACHING



„WIR SIND SO GERNE IN DER FREIEN NATUR, WEIL DIESE KEINE MEINUNG ÜBER UNS HAT.“

(Friedrich Nietzsche)



ZIEL

Waldcoaching inklusive hilft, Waldthemen und Waldaufenthalte im Sinne einer hochwertigen Bildung für nachhaltige Entwicklung in Ihrem Unterricht zu etablieren. Damit unterstützt Waldcoaching inklusive die Nachhaltigkeitsziele der Vereinten Nationen (SDGs).



WARUM WALDTHEMEN?

Der Wald mit seinen vielfältigen ökologischen, sozialen, kulturellen und wirtschaftlichen Funktionen bietet für Mensch und Umwelt eine der wichtigsten Lebensgrundlagen. Am Thema Wald und im Wald lassen sich Kompetenzen für eine Bildung für nachhaltige Entwicklung sehr gut fördern.

WIE LÄUFT WALDCOACHING AB?

1. Vorbereitungsgespräch

Nach Ihrer Anmeldung erhalten Sie Informationsmaterial. Der Waldcoach vereinbart mit Ihnen ein persönliches Treffen in Präsenz, digital oder telefonisch. Der Termin kann einzeln oder gemeinsam mit weiteren Kolleg:innen stattfinden.

2. Individuelle Angebotsentwicklung

Der Waldcoach schlägt vor, wie Sie das Thema Wald und Waldaufenthalte in den Unterricht integrieren können. Dazu werden Angebote für drinnen und draußen, passend zu Ihrer Klasse und den Rahmenbedingungen, zusammengestellt.

3. Durchführung

Der Waldcoach unterstützt Sie bei der Durchführung des Programms je nach Wunsch auch begleitend vor Ort in Form organisatorischer und auch pädagogischer Hilfe.

4. Follow-up

In einem weiteren Termin nach Durchführung des Waldprogramms reflektiert der Waldcoach mit Ihnen das Angebot. Weitere Bedarfe werden ermittelt und nächste Umsetzungsschritte geplant.

WER KANN MITMACHEN?

Das Projekt richtet sich an Lehrkräfte in Grundschulen aus Köln, Bonn und dem Ruhrgebiet, bevorzugt aus bildungsbenachteiligten Stadtgebieten. Vorkenntnisse zum Thema Wald sind nicht erforderlich.

ANMELDUNG ZUM WALDCOACHING

Schicken Sie eine E-Mail an:
Andrea Herkenhöner
waldcoaching@sdw.de
Tel.: 0228 94 59 842

„WAS ICH VOR EINEM HALBEN DREIERTTEL JAHR GEMACHT HABE MIT MEINEM HANDY, DAS WEIß ICH NICHT MEHR. ABER WAS ICH DA ERLEBT HABE AUF DEM BERG, DAS WEIß ICH NOCH.“
(Tom, 13 Jahre)



WALDCOACHING INKLUSIVE

- unterstützt bei der regelmäßigen Umsetzung von zeitgemäßen Waldprojekten
- bietet individualisierte Angebote für Schulklassen
- stellt prozessorientierte Begleitung und Beratung zur Seite
- baut Gestaltungskompetenz für nachhaltiges Denken und Handeln auf
- fördert die Umsetzung der UN-Nachhaltigkeitsziele (SDGs)



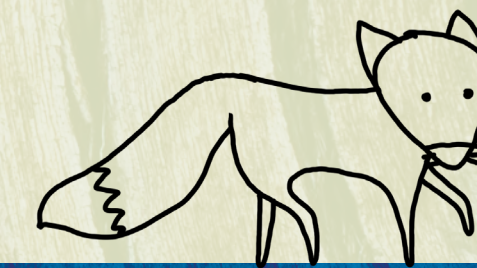
FOTO: Julia Briggs

DAS PROJEKT

Waldcoaching ist ein Verbundprojekt zwischen dem Landesverband Hamburg und dem Bundesverband der Schutzgemeinschaft Deutscher Wald e. V. (SDW). Es wird aus Mitteln des Waldklimafonds unter gemeinsamer Federführung des Bundesministeriums für Ernährung und Landwirtschaft (BMEL) und des Bundesministeriums für Umwelt, Naturschutz und nukleare Sicherheit (BMU) gefördert. Projektträger ist die Fachagentur Nachwachsende Rohstoffe e. V. (FNR).



FOTO: Julia Briggs



**Schutzgemeinschaft Deutscher Wald
Bundesverband e. V.**
Dechenstraße 8
53115 Bonn
Tel: 0228 94 59 83 0
Fax: 0228 94 59 83 3
E-Mail: info@sdw.de
www.sdw.de

Gefördert durch:



Bundesministerium
für Ernährung
und Landwirtschaft

Bundesministerium
für Umwelt, Naturschutz
und nukleare Sicherheit

aufgrund eines Beschlusses des Deutschen Bundestages

